



ALCALDÍA DE
SANTIAGO DE CALI

Construyendo hoy la Cali del mañana

ALCALDÍA DE CALI

ALCALDIA DE SANTIAGO DE CALI

SECRETARIA DE SALUD PUBLICA MUNICIPAL

**ASEGURAMIENTO Y DESARROLLO DE
SERVICIOS**

**VINCULACION AL SISTEMA GENERAL DE
SEGURIDAD SOCIAL EN SALUD**

2015



AFILIACIÓN AL SISTEMA GENERAL
DE DE SEGURIDAD SOCIAL EN
SALUD
FEBRERO DE 2015
CALI



CORTE A 30 DE FEBRERO DE 2015

Régimen de Afiliación	No. de Personas
Régimen Subsidiado	711.467
Régimen Contributivo	1.406.373
TOTAL	2.117.840

Fuente: BDUA Fosyga. FEBRERO DE 2015
Elaboró: Oficina de Sistemas – Área de Aseguramiento



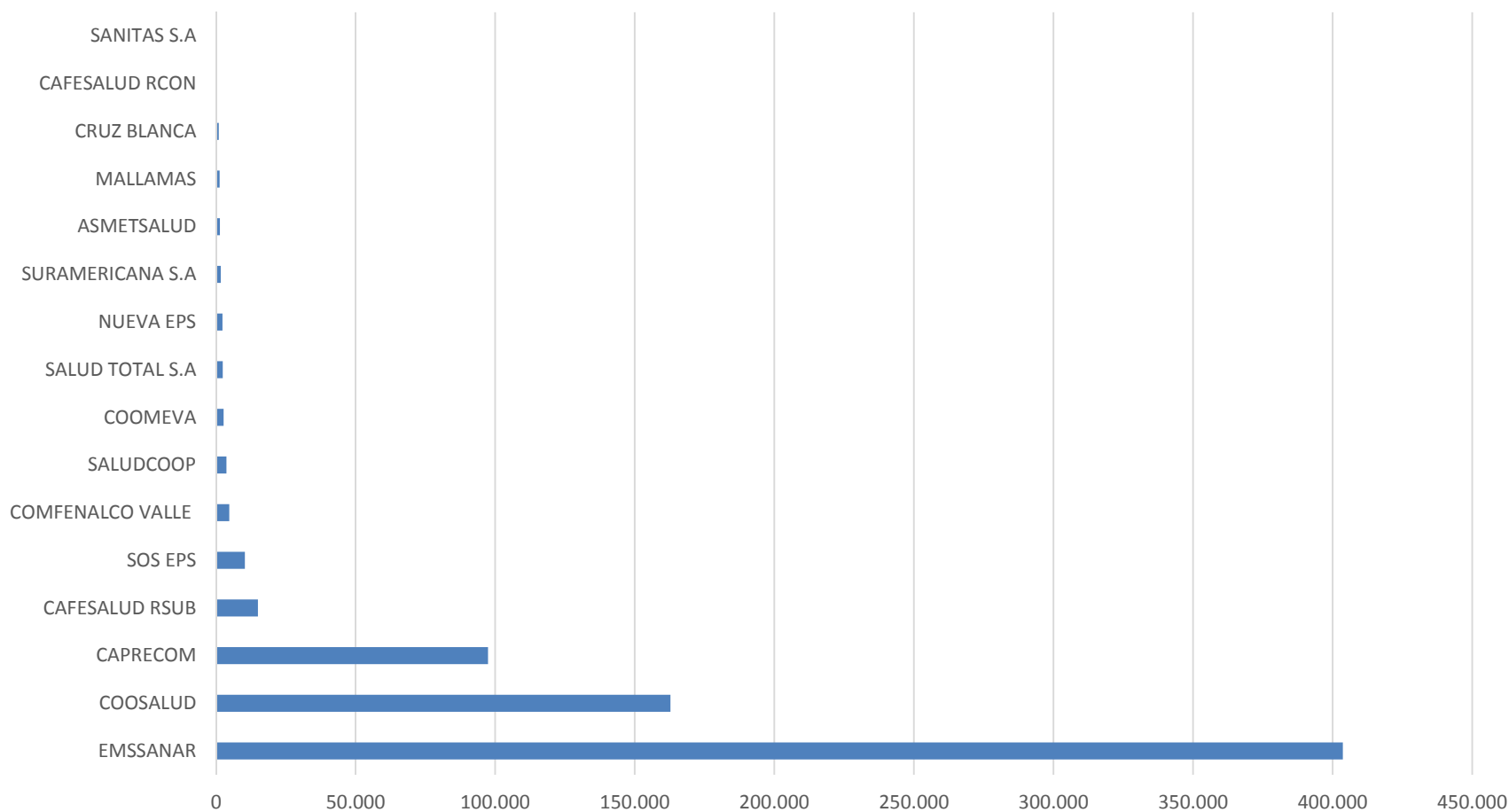
Código	EPS	Cantidad	Porcentaje
ESS118	EMSSANAR	403.670	56,74%
ESS024	COOSALUD	162.822	22,89%
EPS020	CAPRECOM	97.490	13,70%
EPSS03	CAFESALUD RSUB	15.024	2,11%
EPSS18	SOS EPS	10.411	1,46%
EPSS12	COMFENALCO VALLE	4.794	0,67%
EPSS13	SALUDCOOP	3.786	0,53%
EPSS16	COOMEVA	2.806	0,39%
EPSS02	SALUD TOTAL S.A	2.482	0,35%
EPSS37	NUEVA EPS	2.323	0,33%
EPSS10	SURAMERICANA S.A	1.733	0,24%
ESS062	ASMETSALUD	1.403	0,20%
EPSI05	MALLAMAS	1.343	0,19%
EPSS23	CRUZ BLANCA	1.066	0,15%
EPSM03	CAFESALUD RCON	263	0,04%
EPSS05	SANITAS S.A	51	0,01%
Total		711.467	100,00%

Nota: Decreto 3047/2013 Movilidad entre regímenes en la misma EPS.

Fuente: BDU A Fosyga. FEBRERO DE 2015

Elaboró: Oficina de Sistemas – Área de Aseguramiento





Nota: Decreto 3047/2013 Movilidad entre regímenes en la misma EPS.

Fuente: BDU A Fosyga. FEBRERO DE 2015

Elaboró: Oficina de Sistemas – Área de Aseguramiento



AFILIACIÓN AL SISTEMA DE SEGURIDAD SOCIAL – CALI FEBRERO DE 2015 REGIMEN SUBSIDIADO

Grupo Etareo	CAPRECOM		MALLAMAS		CAFESALUD RCON		SALUD TOTAL		CAFESALUD RSUB		SANTAS		SURAMERICANA		COMFENALCO		SALUDCOOP		COOMEVA		SOS		CRUZ BLANCA		NUEVA EPS		COOSALUD		ASMETSALUD		EMISSANAR		Total Igeneral
	F	M	F	M	F	M	F	M	F	M	F	M	F	M	F	M	F	M	F	M	F	M	F	M	F	M	F	M	F	M	F	M	
0- 1años	881	968	24	32	2	3	17	9	161	185	1		22	15	52	63	40	36	8	11	101	96	9	7	12	17	1.582	1.525	47	44	4.297	4.544	14.811
2años	573	653	15	14	2	1	10	7	118	129		1	15	9	37	33	27	35	12	10	59	62	5	13	8	12	883	888	15	27	2.839	2.982	9.494
3años	722	783	14	18	2	3	8	7	141	123	2	1	8	3	22	35	26	18	5	11	66	74	5	9	9	10	987	1.073	12	14	2.916	3.163	10.290
4años	684	739	19	12	2	2	9	14	93	105	2		6	10	30	32	18	30	12	10	70	74	9	5	8	14	988	1.001	17	15	2.704	2.848	9.582
5años	804	831	15	9	2	3	7	8	106	110		1	12	15	47	40	27	31	14	12	90	78	6	13	9	4	1.085	1.136	5	20	2.920	3.065	10.525
6años	781	844	12	13	4	2	9	12	120	119		1	5	10	31	34	31	27	13	14	78	83	5	9	5	6	1.113	1.163	12	9	2.878	3.124	10.567
7años	824	861	10	14	5	2	8	12	135	121		1	3	14	27	34	16	39	14	16	97	91	6	17	6	7	1.097	1.109	12	12	2.832	3.060	10.502
8años	894	944	17	11	6		11	9	96	104	1	1	12	9	28	29	19	35	10	15	89	68	11	14	7	9	1.250	1.297	6	10	2.921	2.990	10.923
9años	926	953	12	13	4	2	8	13	116	112		1	12	10	33	32	22	24	6	8	85	95	5	8	2	8	1.267	1.283	9	17	3.003	3.174	11.263
10años	882	906	9	15	5	2	5	7	98	117			9	14	38	29	18	19	4	9	69	93	12	9	10	6	1.221	1.256	13	9	3.330	3.542	11.756
11años	914	964	9	10	3		12	9	99	119			9	15	24	35	21	28	9	5	64	68	11	10	7	8	1.352	1.348	10	16	3.538	3.729	12.446
12años	988	980	10	11	1	2	8	6	111	123			10	6	27	26	23	20	10	9	60	67	7	7	9	11	1.388	1.293	14	19	3.699	3.869	12.814
13años	986	972	13	10	1	3	5	5	121	109			8	7	32	28	17	15	11	9	74	53	6	2	7	11	1.339	1.338	7	11	3.640	3.792	12.632
14años	1.090	1.061	8	14	4	2	12	7	117	130	1		8	8	31	29	18	22	11	11	78	66	10	6	11	12	1.468	1.476	11	15	4.312	4.339	14.388
15-18	4.740	4.497	46	47	8	6	24	25	627	499	1		37	31	119	144	96	76	44	49	253	263	28	36	45	48	6.864	6.712	61	32	18.298	17.984	61.740
19-24	6.316	5.499	116	67	13	20	135	312	929	626	4	3	201	229	392	463	262	325	241	300	790	1.018	55	32	227	377	9.914	8.963	112	51	26.785	22.545	87.322
25-29	4.096	2.956	81	48	20	13	112	314	719	415	4	4	99	170	336	311	279	329	205	248	659	965	61	63	114	241	6.457	5.218	84	36	16.452	11.896	53.005
30-34	3.943	2.716	83	51	15	19	95	274	652	505	4	6	87	104	279	281	225	245	167	204	542	703	65	70	77	117	6.493	5.022	66	27	15.326	10.299	48.762
35-39	3.513	2.423	56	29	9	15	62	176	600	450	3	1	79	73	224	212	182	202	122	146	432	531	50	63	64	108	6.264	4.552	35	34	14.718	9.551	44.979
40-44	3.408	2.522	67	32	11	10	56	172	581	428		2	56	74	184	186	123	173	139	145	345	427	48	54	65	93	6.147	4.756	35	33	14.974	10.056	45.402
45-49	3.210	2.308	28	23	6	8	38	142	587	434		1	49	50	145	140	85	145	92	112	193	382	39	53	75	89	6.101	4.901	33	41	14.760	10.850	45.120
50-54	2.888	2.333	24	24	2	4	37	113	521	484	1		26	31	116	96	66	90	53	110	129	251	29	28	55	84	5.822	4.898	48	36	14.166	10.819	43.384
55-59	2.390	2.006	22	21	2	6	5	67	430	418		1	12	18	59	58	34	45	29	50	63	130	11	6	27	60	4.412	3.982	44	30	11.187	8.956	34.581
60-64	1.757	1.644	10	18	2	3	5	32	310	281	1	1	5	5	24	41	18	30	9	22	32	84	7	12	17	41	3.336	2.909	20	25	8.240	6.716	25.657
65-69	1.295	1.099	11	10			3	14	192	180			3	5	12	5	12	14	7	4	14	28	3	4	7	20	2.532	2.025	13	18	6.324	4.501	18.355
70-74	1.034	900	8	9			2	8	176	137			2	1	8	9	4	13	4	4	4	14	3	2	6	6	2.053	1.581	16	10	5.101	3.519	14.634
75-79	892	619	6				2	1	115	107			1		6	2	1	3	4	1	5	4	1	2	5	1	1.771	1.131	7	8	4.169	2.770	11.634
80>	1.300	778	13	10	1		1	1	172	111			1	3	1	4	3	3	3	1	1	2	3	8	1	2.442	1.358	10	10	5.662	2.996	14.899	
Total	52.731	44.759	758	585	132	131	706	1.776	8.243	6.781	25	26	796	937	2.366	2.428	1.714	2.072	1.258	1.548	4.542	5.869	509	557	902	1.421	87.628	75.194	774	629	221.991	181.679	711.467

Nota: Decreto 3047/2013 Movilidad entre regímenes en la misma EPS.

Fuente: BDU A FOSYGA. FEBRERO DE 2015 Elaboró: Oficina de Sistemas – Área de Aseguramiento

Grupo Poblacional	Nivel				Total general
	1	2	3	N	
Habitante de Calle	94	70	4	2.849	3.017
Población Infantil Institución Diferente ICBF	2			48	50
PPT				30	30
Psiquiátricos	1				1
Rural Migratorio	6	3		4	13
Poblacion Reclusa	17	11		90	118
Rural No Migratoria	638	94	8	107	847
Ancianos	37	10	1	326	374
Indigenas	368	150	24	4.182	4.724
ROM (Gitanos)	3	5		5	13
Negro, Mulato, Afro	3.832	168	20	985	5.005
ICBF	48	17		3.286	3.351
Raizal	1				1
Palenquero	1	1		1	3
INPEC, Decreto 2777/10	3			14	17
Madres Comunitarias	12	6	1	85	104
Artistas	561	239	13	1.185	1.998
Sisbenizados	373.226	215.097	37.355	4.161	629.839
Menores desvinculados Conflicto Armado	687	713	277	452	2.129
Discapacitados	3.185	2.726	468	1.670	8.049
Desmovilizados	8	1		1.253	1.262
Desplazados	924	190	17	49.391	50.522
Total general	383.654	219.501	38.188	70.124	711.467

Fuente: BDU A FOSYGA. FEBRERO 2015
Elaboró: Oficina de Sistemas – Área de Aseguramiento



Código	EPS	Cantidad	Porcentaje
EPS018	EPS SOS SA	326.579	23,22%
EPS016	COOMEVA EPS SA	241.910	17,20%
EPS012	COMFENALCO VALLE EPS	217.136	15,44%
EPS037	NUEVA EPS SA	161.526	11,49%
EPS013	EPS SALUDCOOP	130.067	9,25%
EPS010	EPS SURA	121.564	8,64%
EPS002	SALUD TOTAL SA	73.624	5,24%
EPS005	EPS SANITAS SA	67.172	4,78%
EPS023	CRUZ BLANCA EPS SA	44.789	3,18%
EPS003	CAFESALUD PREPAGADA	14.292	1,02%
EAS027	FERROCARRILES NALES	5.985	0,43%
ESSC18	EMSSANAR	1.440	0,10%
ESSC24	COOSALUD	217	0,02%
ESSC62	ASMETSALUD	22	0,00%
EPS017	EPS FAMISANAR LTDA	15	0,00%
EPSC03	CAFESALUD RSUB	11	0,00%
EPS001	SALUD COLMENA	8	0,00%
EPS008	COMPENSAR EPS	5	0,00%
EPS033	SALUDVIDA EPS SA	4	0,00%
EPSC20	CAPRECOM	4	0,00%
EPSIC5	MALLAMAS	3	0,00%
Total		1.406.373	100,00%

Fuente: BDUA Fosyga. FEBRERO DE 2015
Elaboró: Oficina de Sistemas – Área de Aseguramiento

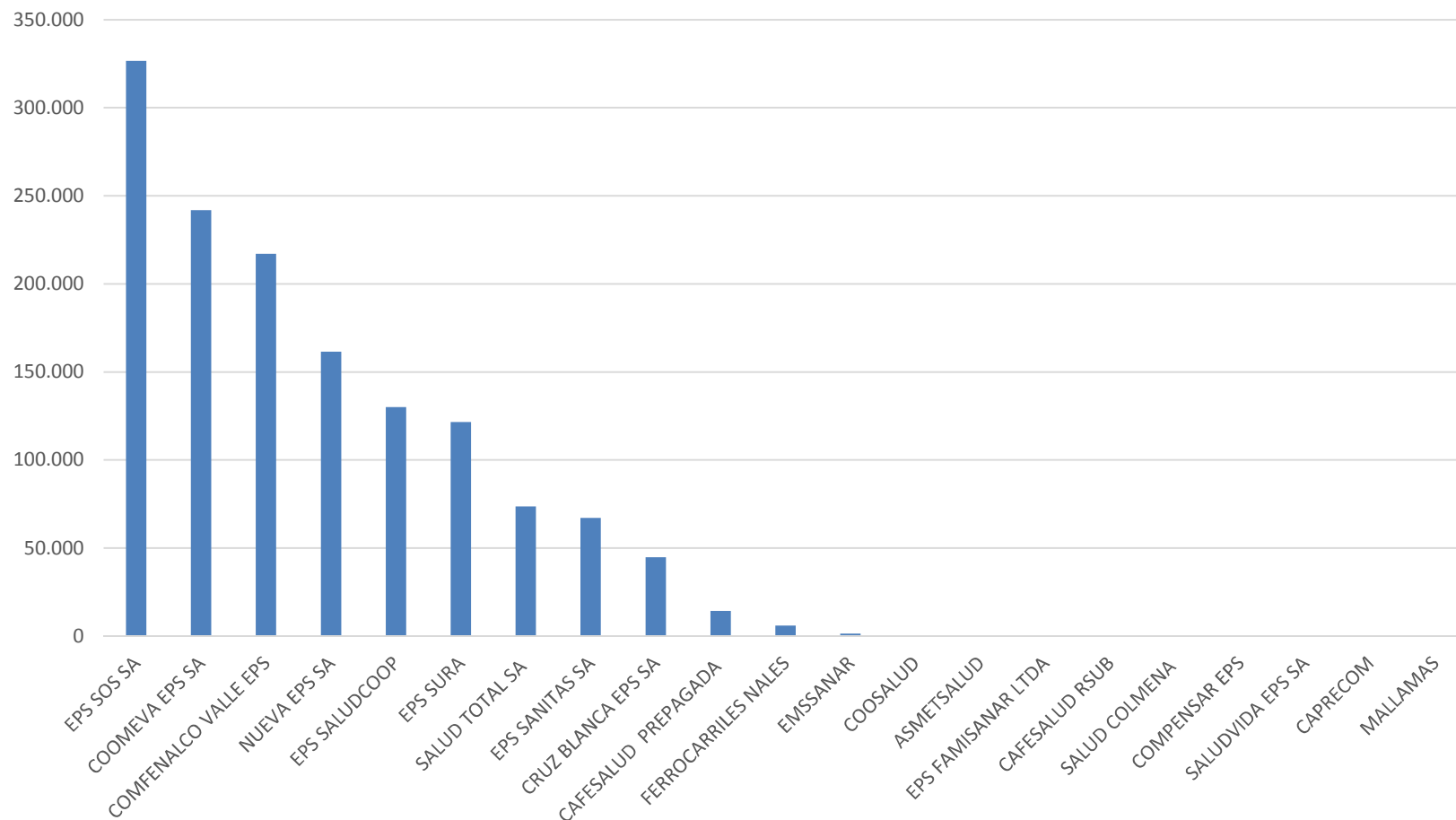


Grupo Etareo	Total
0- 1años	26.337
2años	14.498
3años	14.933
4años	15.093
5años	15.948
6años	16.689
7años	16.922
8años	17.052
9años	17.092
10años	17.735
11años	17.709
12años	17.767
13años	18.434
14años	19.597
15-18	80.400
19-24	133.438
25-29	114.821
30-34	120.500
35-39	110.095
40-44	100.651
45-49	101.164
50-54	96.143
55-59	80.445
60-64	66.291
65-69	51.882
70-74	37.801
75-79	29.852
80>	37.084
Total general	1.406.373

Fuente: BDU A Fosyga. FEBRERO DE 2015

Elaboró: Oficina de Sistemas – Área de Aseguramiento

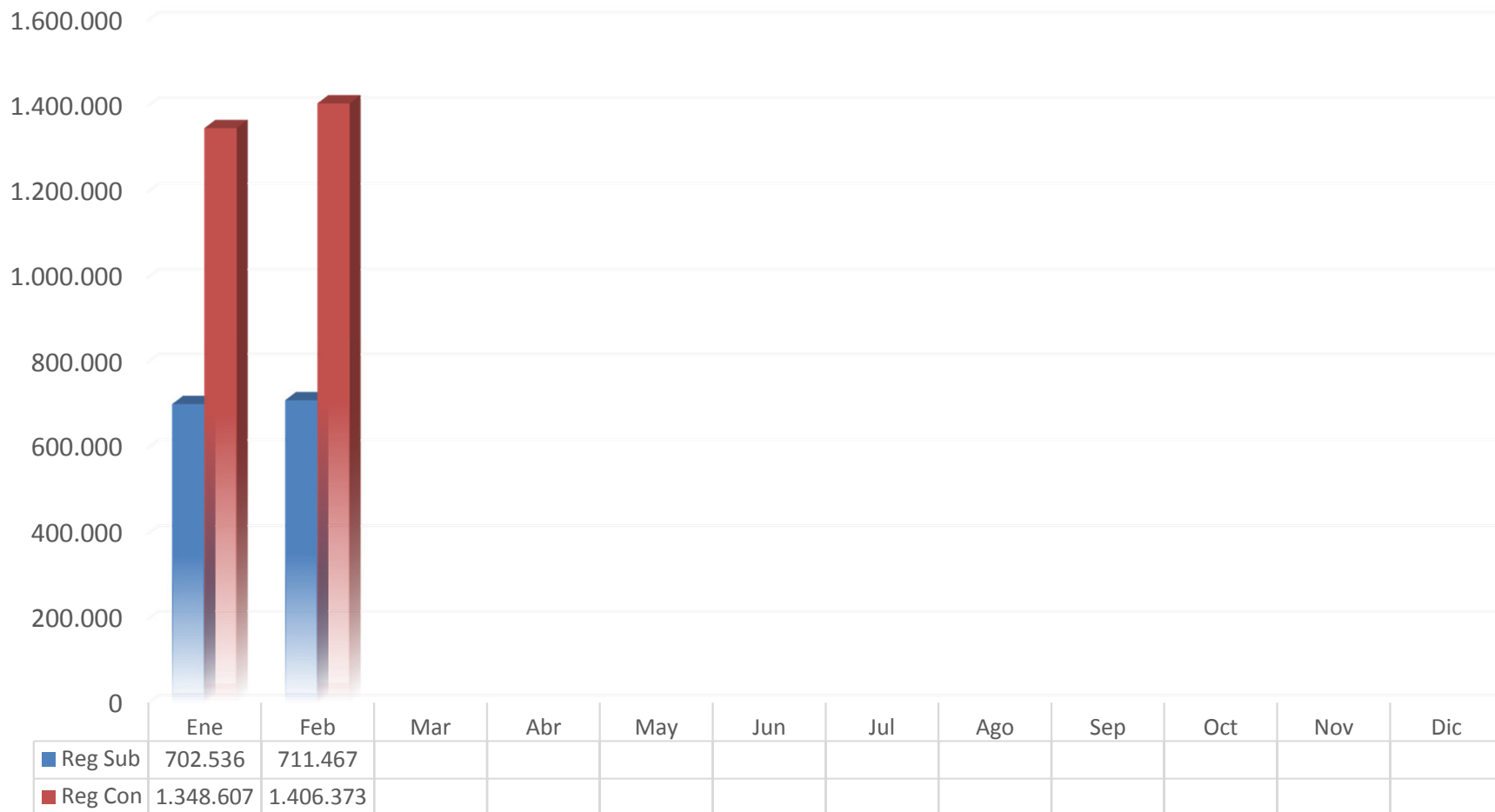




Fuente: BDUA Fosyga FEBRERO DE 2015

Elaboró: Oficina de Sistemas – Área de Aseguramiento



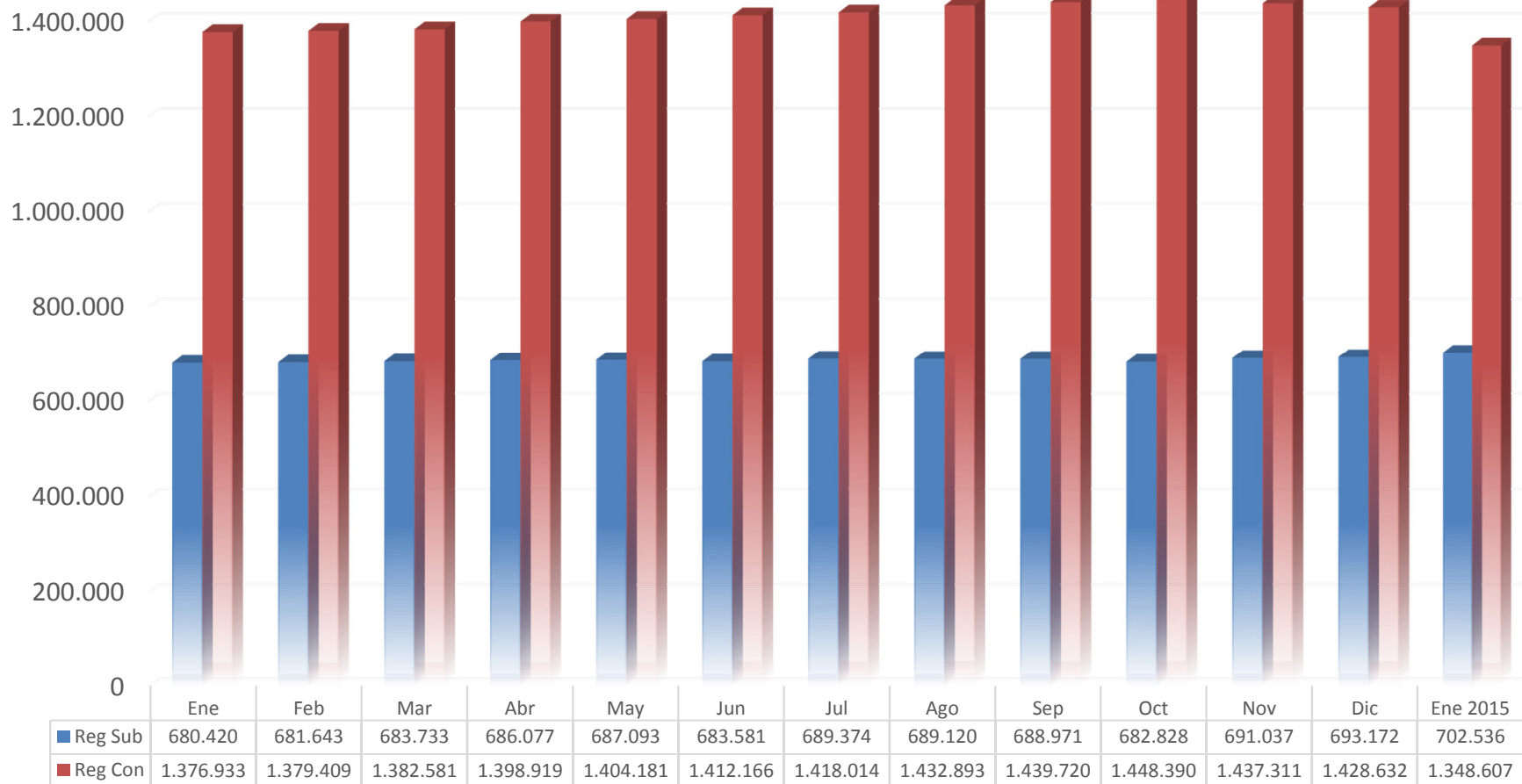


Fuente: BDU A Fosyga FEBRERO DE 2015
Elaboró: Oficina de Sistemas – Área de Aseguramiento



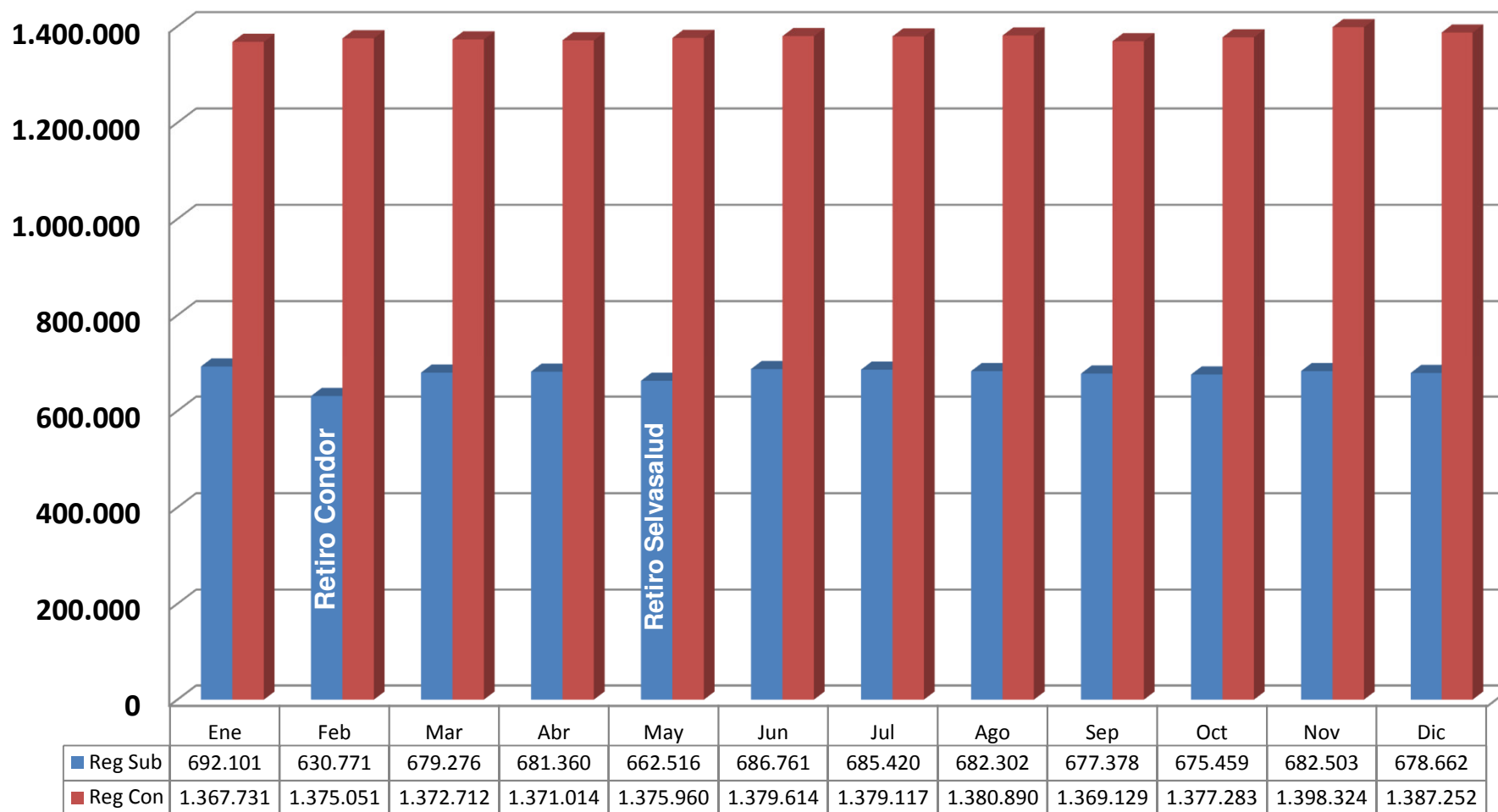
TENDENCIA DE AFILIACIÓN MENSUAL 2010-2014





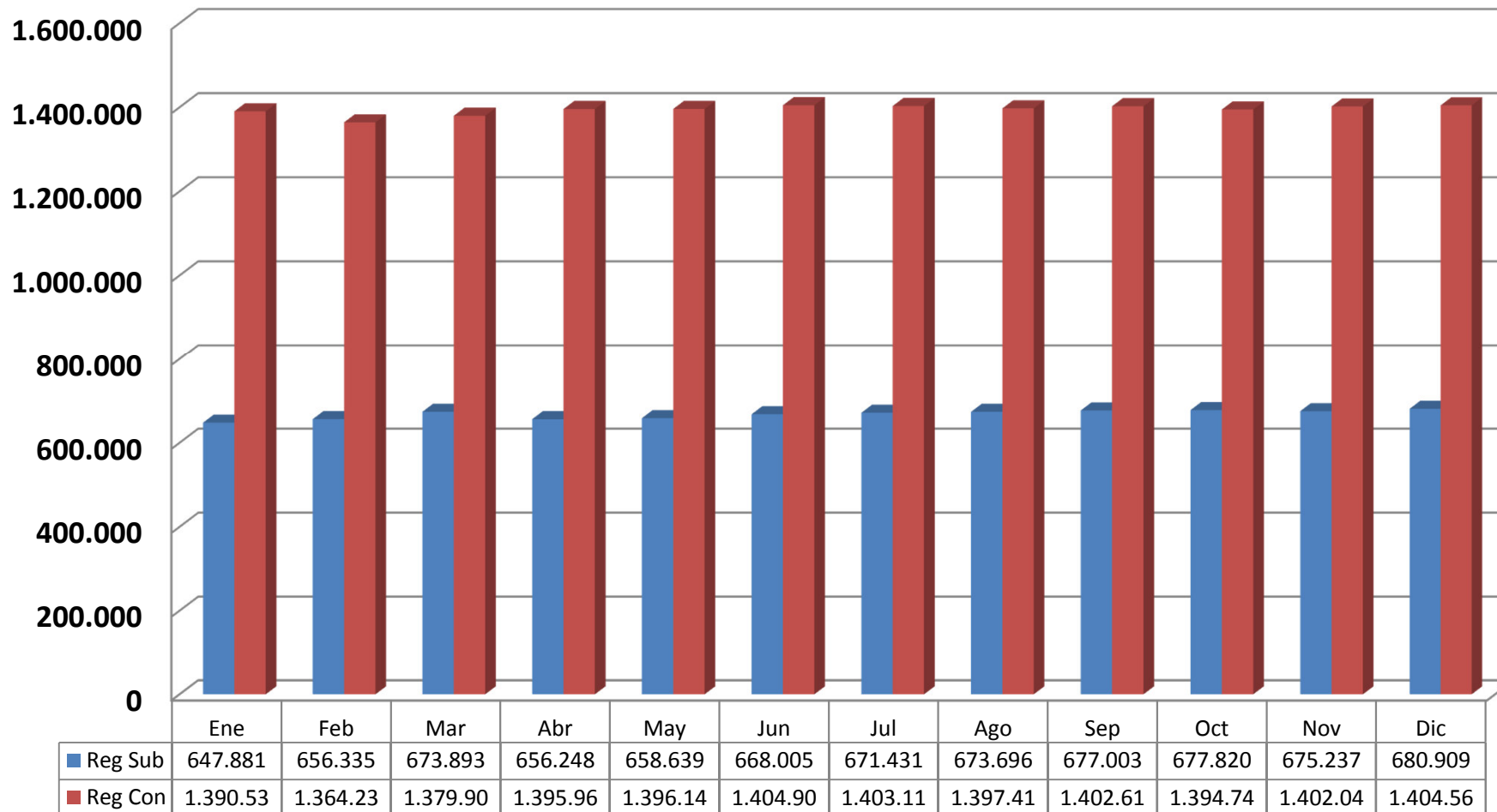
Fuente: BDU A Fosyga FEBRERO DE 2015
Elaboró: Oficina de Sistemas – Área de Aseguramiento





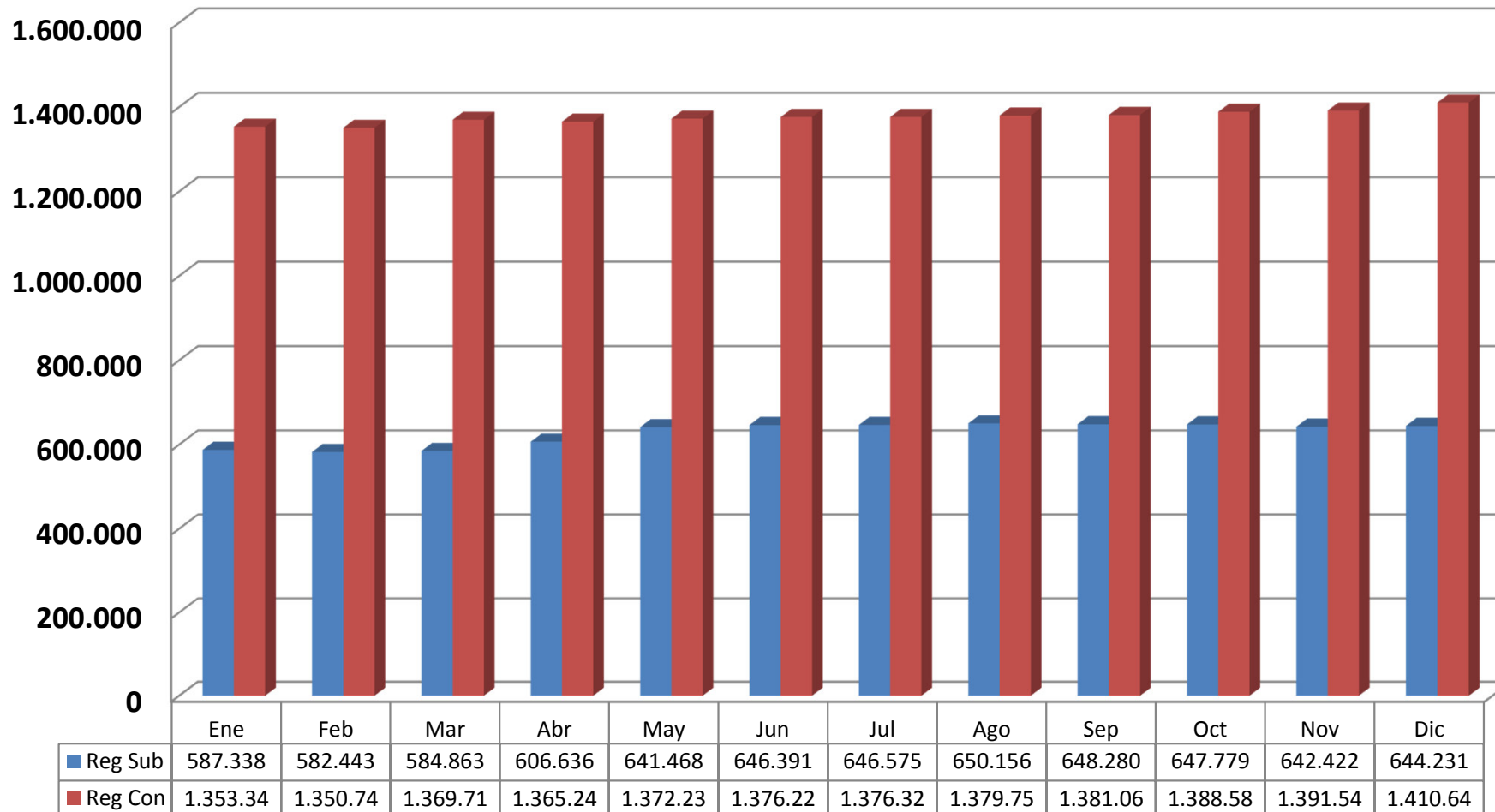
Fuente: BDU A Fosyga Enero - Diciembre 2013
Elaboró: Oficina de Sistemas – Área de Aseguramiento





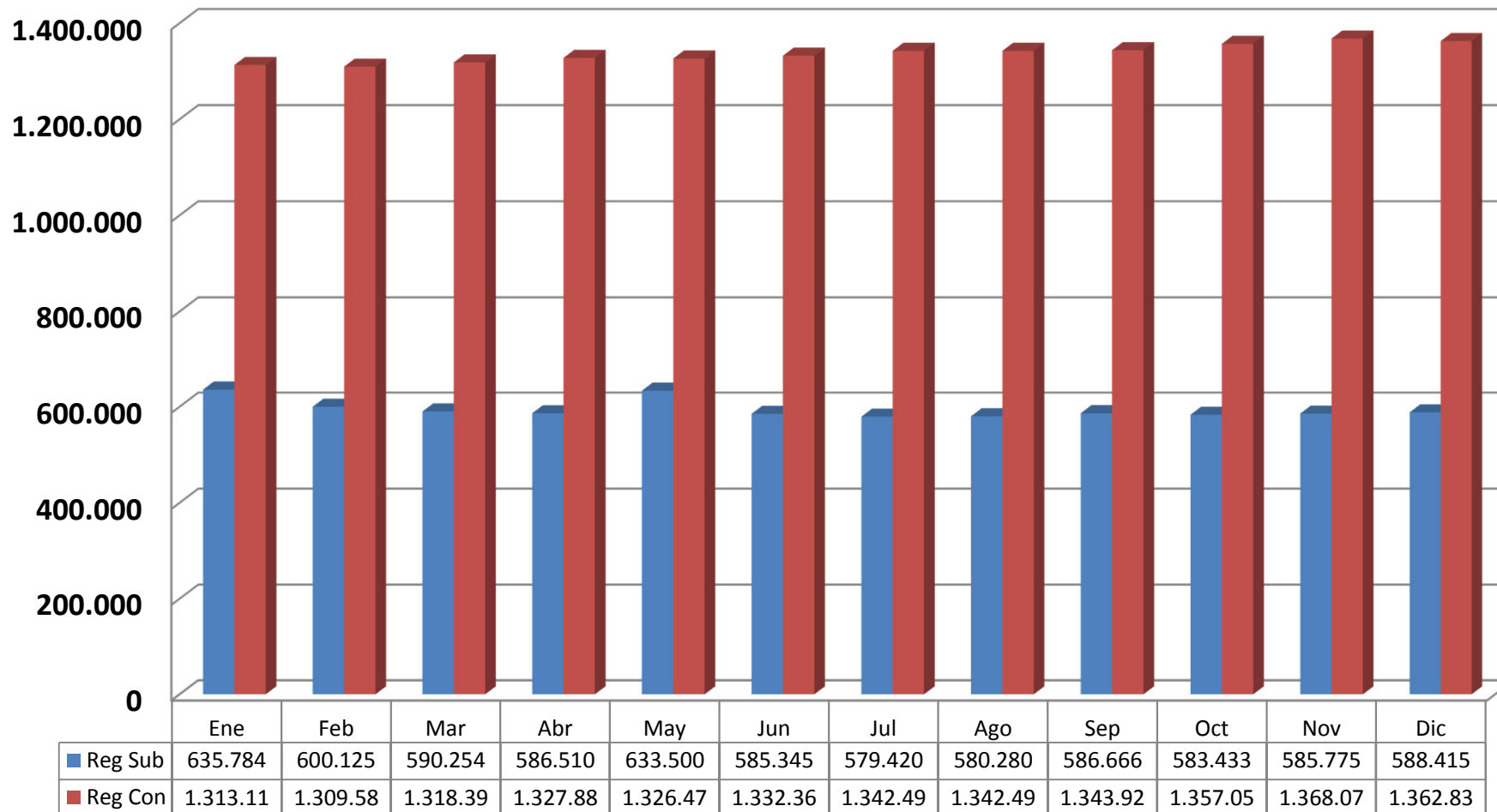
Fuente: BDUA Fosyga Enero - Diciembre 2012
Elaboró: Oficina de Sistemas – Área de Aseguramiento





Fuente: BDU A Fosyga Enero - Diciembre 2011
Elaboró: Oficina de Sistemas – Área de Aseguramiento





Fuente: BDUA Fosyga Enero - Diciembre 2010
Elaboró: Oficina de Sistemas – Área de Aseguramiento

